

# CARMEN CORTÉS

COMPAÑÍA DE DANZA FLAMENCA



## FICHA TÉCNICA

---

# MUJERES DE LORCA



## ESCENARIO:

Medidas ideales:

12 de boca x 10 de fondo (Hasta la última vara) Detrás del fondo negro, serán necesarios al menos 2 m. más para iluminación del ciclorama y paso de un lado a otro.

5 varas de iluminación

8 varas de decorado

Cámara negra completa

Gasa negra

Ciclorama de retroproyección

Suelo negro de contrachapado de madera, perfectamente liso, pintado al agua en negro mate

2 camerinos de cambios rápidos uno en cada hombro, provistos de luz, percheros, silla y mesa.

## CAMERINOS:

2 camerinos (1 individuales y 1 colectivo para cinco personas) provistos de toallas, espejos con luz, sillas, mesas, perchas y percheros, agua corriente.

1 espacio para sastrería con percheros, tabla de planchar, 1 steamer, 1 plancha de vapor, 1 lavadora/secadora.

**HORARIOS:** (montaje el día anterior al espectáculo)

A determinar por el técnico.

En caso de no disponer de día previo para el montaje de luces, se adelantará al menos una parte del mismo antes de la llegada de la compañía, (sala. calles, retroproyección y alguna vara)

# MUJERES DE LORCA



## FICHA TÉCNICA SONIDO - 1

### **SISTEMA DE SONIDO:**

Adamson, V-Dosc, AEW, Martin, Meyer.lo necesario para cubrir de forma homogenea y con suficiente potencia toda la audiencia

### **CONTROL:**

- 1 Mesa: Midas, Yamaha,(gama alta,min.40 ch)
  - 4 EQ. 1/3 oct. Klark Teknik
  - 14 COMP. Dbx 160 o 166
  - 1 Puerta estéreo Drawmer DS-201
- Reverb Lexicon PCM 70
- Reverb TC 3000
- Reverb Yamaha SPX 990
  - 1 C.D.
  - 1 DAT
  - 1 Sistema de intercom
  - 1 Analizador de espectro Klark Teknik DN 60

# MUJERES DE LORCA



## FICHA TÉCNICA SONIDO - 2

### **MICROFONIA:**

- Segun lista de canales

### **MONITORES:**

- 1 Mesa Midas heritage 3000, Yamaha 4000 o similares (mínimo 16 envíos)
- 6 EQ. estéreo 1/3 oct. BSS, EMO, Klark Teknik...
- 2 Reverb Lexicon PCM 70
- 3 Compresor estéreo DBX 166
- 10 Cuñas 500w. RMS, (graves 12") Meyer, Martin... con amplificación independiente (10 envíos)
- 4 sidefill tipo Martin PS 15 con tripodes

# MUJERES DE LORCA



## LISTA DE CANALES

| NºCH | INSTRUMENTO     | MICRO                    | INSERTO   | EF  |
|------|-----------------|--------------------------|---|---|
| 1    | CAJON           | SHURE<br>57,SENH.441     | COMP  | 1 PCM 70  |
| 2    | TIMBAL BASE     | SHURE 98<br>SHURE 57,AKG |   | 1 TC 3000   |
| 3    | PANDERO         | 418                      |   | 1SPX990   |
| 4    | OH              | C 3000                   |   | 2 CH COMP +2CH<br>EQ1\3OCT<br>EN SUBGRUPO PARA<br>SUELO |
| 5    | GT 1            | KM 140,185               | COMP  |   |
| 6    | GT 2            | KM 140,185               | COMP  |   |
| 7    | GT 3            | KM 140,185               | COMP  |   |
| 8    | VOZ             | SHURE 58                 | COMP  |   |
| 9    | VOZ             | SHURE 58                 | COMP  |   |
| 10   | VOZ             | SHURE 58                 | COMP  |   |
| 11   | VOZ             | SHURE 58                 | COMP  |   |
| 12   | VOZ             | SHURE 58                 | COMP  |   |
| 13   | INALAMBRICO VOZ | MKE40                    | COMP  |   |
| 14   | INALAMBRICO VOZ | MKE40                    | COMP  |   |
| 15   | INALAMBRICO VOZ | MKE40                    | COMP  |   |
| 16   | SUELO FRENTE    | SENH416                  |   |   |
| 17   | SUELO FRENTE    | SENH416                  |   |   |
| 18   | SUELO FRENTE    | SENH416                  |   |   |
| 19   | SUELO FRENTE    | SENH416                  |   |   |
| 20   | SUELO FRENTE    | SENH416                  |   |   |
| 21   | SUELO FRENTE    | SENH416                  | 2 CH COMP +2CH EQ1\3OCT<br>EN SUBGRUPO PARA SUELO |   |
| 22   | SUELO FRENTE    | SENH416                  |   |   |
| 23   | SUELO FRENTE    | SENH416                  |   |   |
| 24   | SUELO L         | SENH416                  |   |   |
| 25   | SUELO L         | SENH416                  |   |   |
| 26   | SUELO R         | SENH416                  |   |   |
| 27   | SUELO R         | SENH416                  |   |   |

# MUJERES DE LORCA



## FICHA TÉCNICA DE ILUMINACIÓN

- 120 canales de dimmers de 2 Kw
- 1 mesa de 120 canales programable con 24 submaster
  
- 2 CITY COLOR con viseras
  
- 8 Fresnel de 2 Kw
- 12 PCs de 1 Kw (6 de ellos en calles)
- 18 PAR CP 62 (N.5)
- 35 PAR CP 61 (N.2) (14 de ellos en calles)
- 10 PAR CP 60 (N.1)
- 12 recortes 15/28º (Sala)
- 10 recortes 18/30º
- 21 recortes 22/40º (12 en calles)
- 24 panoramas asimétricos 1 Kw
- 1 F-16
  
- 8 estructuras de calle, preparadas para cuatro aparatos por estructura

Portafiltros para todos los aparatos

Viseras para los Fresnel y PCs

2 portagobos para recortes de 22/40º

IRIS para los 18/30º (Músicos)

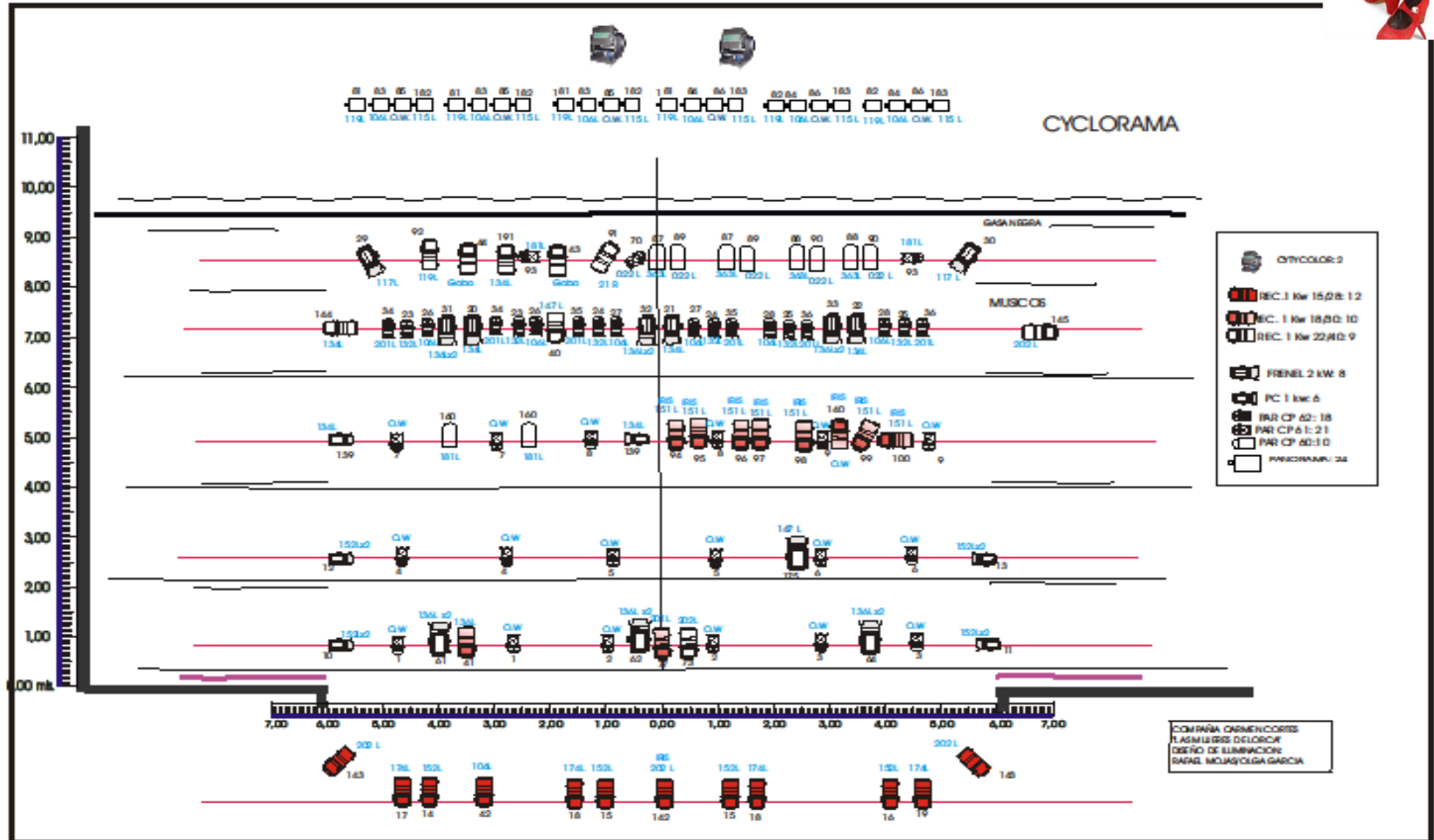
1 IRIS para 15/28º (sala)

Cadenas de seguridad para todos los aparatos

# MUJERES DE LORCA



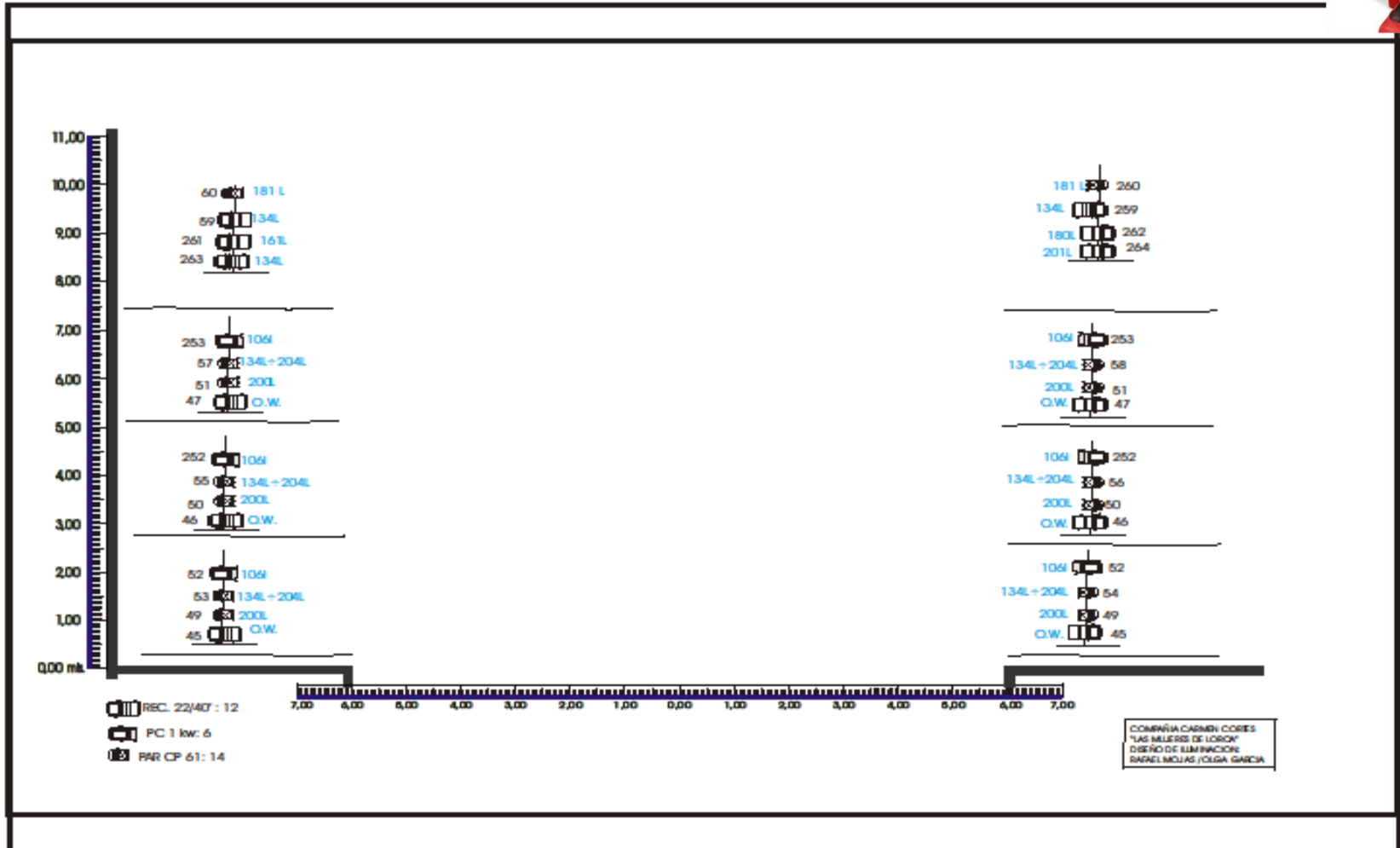
## PLANO DE LUCES



# MUJERES DE LORCA



## PLANO LUCES CALLES





# MUJERES DE LORCA



## PERSONAL NECESARIO

2 maquinistas

1 sastra/ planchadora

3 eléctricos (montaje) 1 en función

(En caso de realizarse montaje en el día, serán necesarios 4

eléctricos, de los cuales pueden ser 2 eléctricos y 2 ayudantes)

1 técnico de sonido (1 en función para monitores)

1 utilero

1 persona de limpieza

\*el listado de PERSONAL se revisará en su momento con el Teatro y Técnico

# MUJERES DE LORCA

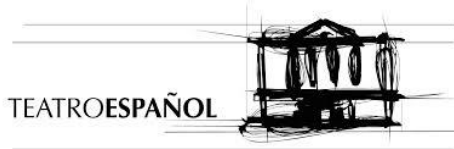


## CRÉDITOS

Coreografía: **CARMEN CORTÉS**  
Textos: **FEDERICO GARCÍA LORCA**  
Dramaturgia: **TOMÁS AFÁN MUÑOZ**  
Dirección Musical: **FAUSTINO NÚÑEZ**  
Dirección: **FERNANDO BERNUÉS**

Diseño de Iluminación: **RAFAEL MOJAS/OLGA GARCÍA**  
Diseño de Escenografía: **FERNANDO BERNUÉS/CARLES PUJOL**  
Realización Escenografía: **TALLER D'ESCENOGRAFÍA DEL TEATRE-AUDITORI SANT CUGAT**  
Diseño de Vestuario: **GABRIELA SALAVERRI**  
Realización Vestuario: **CARLOTA**  
Efectos Zapatos: **KREATE C.B.**  
Zapatos y Botas: **GALLARDO**  
Producción Técnica: **LOLA CORTÉS**  
Productora: **ART-DANZA S.L**  
Diseño de Cartel: **ARTE-FACTOR/ELI TERSSE**  
Fotografía de Cartel: **NATHALI GOUX**  
Distribución: **OFICINA DE CARMEN CORTÉS**

COPRODUCCIÓN:



COLABORAN:



# CARMEN CORTÉS

COMPAÑÍA DE DANZA FLAMENCA

Oficina:

Dirección  
Calle Olivar, 13.  
28012 Madrid  
España

## España y América Latina

Lola Cortés  
Telf.: +34 91 5306444  
Móvil: +34 619602211  
e-mail: lolacortes.gral@carmencortes.es

Maria Antonia Torrejón  
Telf.: +34 91 2224111  
Móvil: +34 618581291  
e-mail: m.antonia.ofi@carmencortes.es

## Distribución Internacional

Justine Bayod Espoz  
Tel: +1 773 276-8144  
Email: justine.international@carmencortes.es

Más información: [www.carmencortes.es](http://www.carmencortes.es)



CURSO FLAMENCO, S.L.